



BEVOLA

Indholdsfortegnelse

Værktøjskasser

Værktøjskasser, galv.

Værktøjskasser, aluminium, plast, finér

Køleskabskasser

Rustfrie indbygningslukkere



BEVOLA

VÆRKTØJSKASSER

Værktøjskasser, dele for værktøjskasser (indbygningslukkere)

Art. No.

Ref. No.

Art. No.

Ref. No.

Værktøjskasser, galv. stål, rustfrit stål



Værktøjskasser i varmgalvaniseret plade og profilerede endeplader, er fremstillet uden svejsninger, hvorved rustdannelse er forebygget. Lågen er i profileret dobbeltplade med indbyggede hængsler og rustfrit lukkebeslag, der kan aflåses. Åbningen i kassen er monteret med en kraftig gummitætningssliste. Kasserne kan foruden standardstørrelser leveres på mål efter ønske samt i aluminium eller rustfrit stål evt. højglanspoleret.

Kasserne kan anvendes som sideværn ifølge Rådets Direktiv nr. 89/297/EØF samt ECE-regulativ nr. 73.

Længde Højde Dybde Vægt/kg.

583091	50110	600	390	390 mm	14,2
583039	50111	800	390	390 mm	17,0
583090	50112	970	390	390 mm	20,7
583071	50015	500	480	480 mm	19,1
583090	5002	570	480	480 mm	20,9
583074	5003	620	480	480 mm	21,9
583076	50035	700	480	480 mm	22,7
583017	5004	800	480	480 mm	24,9
583078	5005	970	480	480 mm	29,1
583082	50056	1200	480	480 mm	35,0
583029	50057	1500	480	480 mm	41,0
583023	50042*	800	480	480 mm	24,9
(* med høj kant i toppen, højde 80 mm)					
583000	5001	330	600	600 mm	22,4
583075	50032	600	600	600 mm	27,8
583086	50065	900	600	600 mm	35,0
583032	50066	1200	600	600 mm	44,2
583080	50063	900	330	600 mm	21,4

Værktøjskasser - som ovenfor - men i rustfrit stål.

Længde Højde Dybde Vægt/kg.

587002	50044	800	480	480 mm	24,9
587001	50054	970	480	480 mm	29,1
587003	50064	600	600	600 mm	27,8



Værktøjskasser i varmgalvaniseret plade. Døren er sidehængslet, og kassen kan vendes til højre eller venstre.

Længde Højde Dybde Vægt/kg.

583004	50151	500	480	480 mm	19,1
583003	50153	620	480	480 mm	21,9
583002	50155	800	480	480 mm	24,9
583013	50157	330	600	600 mm	19,1
583012	50159	600	600	600 mm	27,8



Varmgalvaniseret kasse, med hægte-lukker.

Længde Højde Dybde Vægt/kg.

583022	5008	650	250	300 mm	11,5
583021	5009	650	300	300 mm	13,3



5007+50071

584001	5007	Dokumentkasse, galv., H 345, B 245, D 55 mm. Vægt 2,3 kg.			
584002	50071	Dokumentholder i plast, Ø80 mm, Lgd. 320 mm. Vægt 0,7 kg.			
584003	50072	Dokumentholder i plast, Ø100 mm, Lgd. 330 mm. Vægt 0,9 kg.			
584005	50074	Dokumentkasse, galv., med TIR-øje, H 345, B 245, D 55 mm. Vægt 2,4 kg.			

VÆRKTØJSKASSER

Værktøjskasser, dele for værktøjskasser (indbygningslukkere)

Art. No.

Ref. No.

Art. No.

Ref. No.

Værktøjskasser, aluminium, plast, finér



Aluminium

Aluminium værktøjskasser i 1,5 mm eloxeret plade, med rustfri aflåselig indbygningslukker og kraftig gummiliste i åbningen. Lågen er forstærket med en rustfri plade.

Længde Højde Dybde Vægt/kg.

582030	50024	590	480	480 mm	11,5
582031	50034	600	600	600 mm	15,0
582032	50046	800	480	480 mm	14,0
582033	50053	970	480	480 mm	17,0

Aluminiumkasser, som ovenfor, med 15 mm finérhylde og bundplade.

582000	5002S	590	480	480 mm	16,5
582006	5003S	600	600	600 mm	21,5
582008	5004S	800	480	480 mm	20,0
582009	5005S	970	480	480 mm	23,5



Plast

Værktøjskasser i formstøbt plast, med indbygget lukkebeslag og cylinderlås.

Længde Højde Dybde Vægt/kg.

581003	50033*	650	500	480 mm	8,3
581073	50040	400	350	370 mm	5,3
581002	50045*	800	500	480 mm	10,8
581074	50050	500	300	450 mm	6,1
581001	50055*	1000	500	480 mm	12,7
581082	50060	600	400	515 mm	10,0
581081	50061	600	500	515 mm	11,9
581083	50080	800	400	460 mm	12,1
581072	50081	800	500	480 mm	14,1

(* Jonesco)



Finér

Finérkasser. Bund i 15 mm, låge i 21 mm, øvrige plader i 9 mm. Kraftige rustfrie hængsler, gummiliste samt aflåseligt lukkebeslag. Ramme i rustfrit stål.

Længde Højde Dybde Vægt/kg.

585004	50226	600	600	600 mm	37,8
585005	5023	800	500	500 mm	36,7
585003	50231	800	600	600 mm	43,9
585015	50232	800	400	400 mm	29,5
585016	5024	1000	500	500 mm	40,7
585002	5025	1000	600	600 mm	47,4
585001	5026	1200	600	600 mm	55,7

585010

5022

Ophæng,
500 mm, 1 sæt.
Vægt 9,7 kg.

585011

50221

Ophæng,
600 mm, 1 sæt.
Vægt 10,5 kg.



585010



585006

585006

5027

Finérkasse til pallevogn, kan leveres på mål efter ønske.

Pallevognskasse, venstre,
1290 x 750 x 500 x 1550 x 1800 mm.
Vægt 9,7 kg.

585018

50275

Pallevognskasse som ovenfor, højre.



585021

585021

50286

Spec. designet værktøjskasse for montering på Volvo FH/FM med tilpasning til de forhåndenværende batterier, fremstilles i slagfast finér med poleret rustfri plade på forsiden. Beslag for afdækningsplade er monteret på værktøjskassens bagkant.

Art. No.

Ref. No.

Art. No.

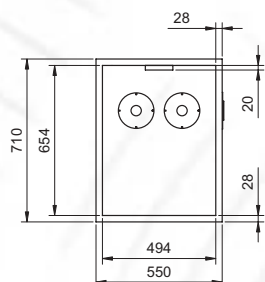
Ref. No.

Sandwichkasser i glasfiber. (Køleskabskasser)



Køleskabskasser i sandwichplade (glasfiber og polyurethanskum). Kasserne leveres i flere standardstørrelser, med indbyggede rustfrie aflåselige lukkere. Kasserne leveres med låge eller døre.

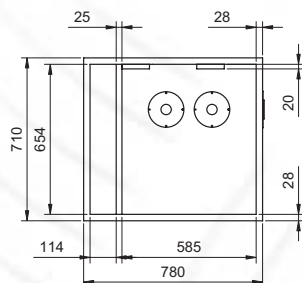
Glasfiberkasserne kan anvendes som sideværn, ifølge ECE-direktiv nr. 73.



588071

50295

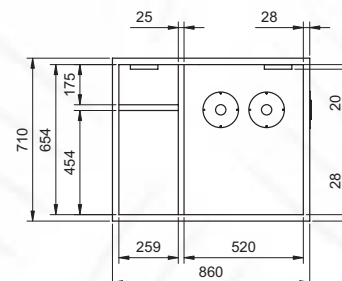
Køleskabskasse i glasfiber.
L 550, H 710, D 660 mm.
Vægt 26 kg.



588002

50356

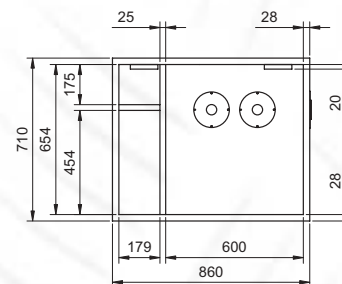
Køleskabskasse i glasfiber.
L 780, H 710, D 660 mm.
Vægt 41 kg.



588019

50365

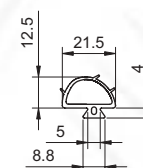
Køleskabskasse i glasfiber. L 860,
H 710, D 640 mm.
Vægt 42 kg.



588003

50366

Køleskabskasse i glasfiber. L 860,
H 710, D 660 mm.
Vægt 44 kg.



588054

50325

Gummiliste for køleskabskasse.
Vægt 44 kg.

588051

5037

Ophæng for køleskabskasser,
standard, (sæt).
Vægt 25 kg.

588052

50371

Ophæng for køleskabskasser,
f. Volvo FH, (sæt).
Vægt 23,4 kg.

VÆRKTØJSKASSER

Værktøjskasser, dele for værktøjskasser (indbygningslukkere)



BEVOLA

Art. No.

Ref. No.

Art. No.

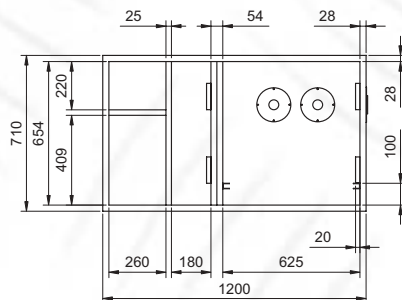
Ref. No.

Sandwichkasser i glasfiber. (Køleskabskasser)



Køleskabskasser i sandwichplade (glasfiber og polyurethanskum). Kasserne leveres i flere standardstørrelser, med indbyggede rustfrie aflåselige lukkere. Kasserne leveres med låge eller døre.

Glasfiberkasserne kan anvendes som sideværn, ifølge ECE-direktiv nr. 73.



588004

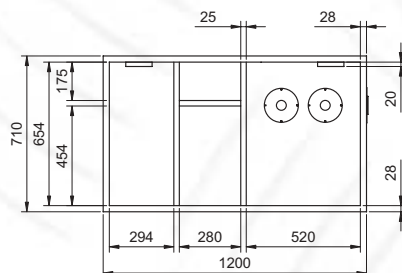
50383

Køleskabskasse, højre, i glasfiber, med 2 døre. L 1200, H 710, D 660 mm. Vægt 57 kg.

588005

50384

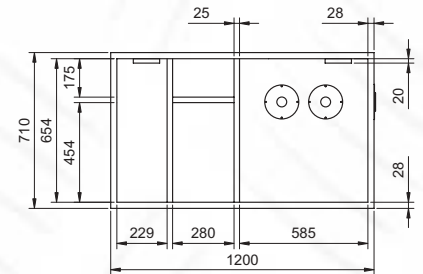
Køleskabskasse, venstre, som 588004.



588029

50385

Køleskabskasse i glasfiber. L 1200, H 710, D 640 mm. Vægt 48 kg.



588031

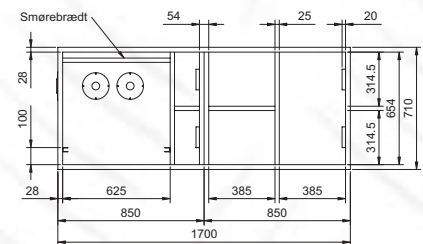
50386

Køleskabskasse i glasfiber. L 1200, H 710, D 660 mm. Vægt 50 kg.

588006

5038N

Køleskabskasse som 588031, med smørebrædt og pladeskinner for køleskab. Vægt 53 kg.



588008

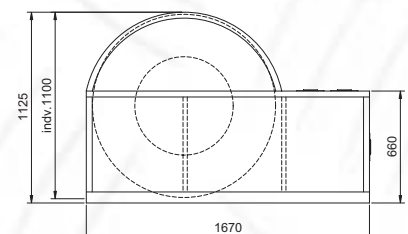
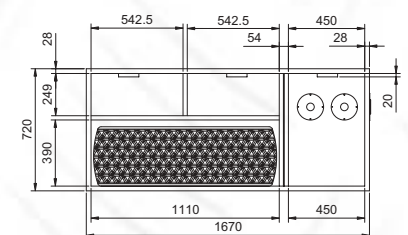
50393

Køleskabskasse, højre, i glasfiber, med 2 døre. L 1700, H 710, D 660 mm. Vægt 82 kg.

588009

50396

Køleskabskasse, venstre, som 588008.



588010

50394

Reservehjulskasse i glasfiber, med rum for køleskab, passer til Scania trækker, serie 4. Længde 1670 mm. Vægt 79 kg.

508072

50392

Reservehjulskasse i glasfiber, som 588010, men uden rum for køleskab. Længde 1200 mm. Vægt 57 kg.

VÆRKTØJSKASSER

Værktøjskasser, dele for værktøjskasser (indbygningslukkere)



BEVOLA

Art. No.

Ref. No.

Art. No.

Ref. No.

Rustfrie indbygningslukkere



314001

314001

2383

Dørlås, højre, med greb for indbygning, rustfri. Indbygning.mål: Lgd. 100mm, bredde 80 mm., dybde 70 mm. Hul f.cylinderlås Ø 30 mm. Vægt 675 mm.



314000

23831

Dørlås, venstre. Mål som højre. Smæklås med nøgle, rustfri eller galv. udførelse. Indbygningsmål: L=110 mm, B=75 mm. Dybde på skål 22 mm, dybde total 40 mm.



314003

314003

2384

Smæklås, rustfri, med nøgle. Vægt 500 g.

314004

23841

Smæklås, rustfri, uden nøgle. Vægt 500 g.

314010

23842

Modhold for 2384/2385, rustfri. Vægt 25 g.

314006

2385

Smæklås, galv. med nøgle. Vægt 500 g.

314007

23851

Smæklås, galv., uden nøgle. Vægt 500 g.

314013

23852

Låsecylinder for 2384/2385. Vægt 30 g.



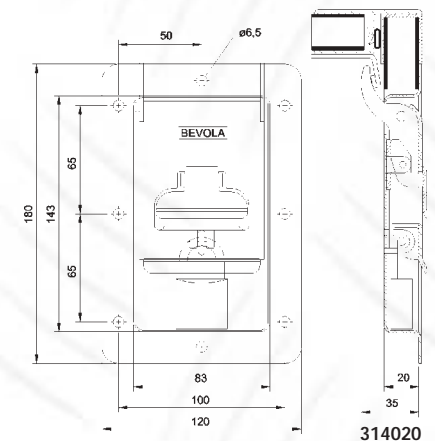
345020

345620

2387

Dørgreb, rustfrit, 100 x 70 mm. Vægt 300 g.

BEVOLA model

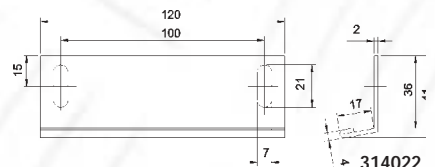


Lukkebeslag i rustfri udførelse. Indbygningsmål: L=143 mm, B=83 mm. Dybde på skål 20 mm.

314020

2388

Rustfrit lukkebeslag m. øje f. hængelås. Vægt 595 g.



314022

23881

Rustfrit modhold, med aflange monteringshuller. Vægt 110 g.

VÆRKTØJSKASSER

Værktøjskasser, dele for værktøjskasser (indbygningslukkere)



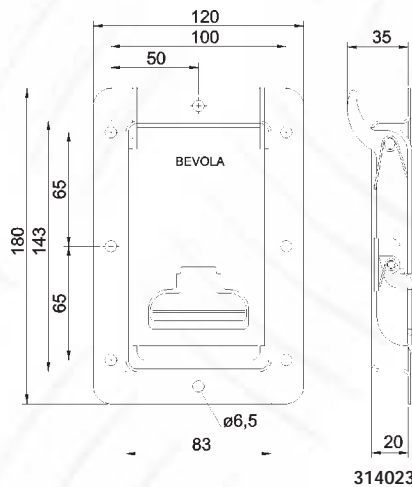
BEVOLA

Art. No.

Ref. No.

Art. No.

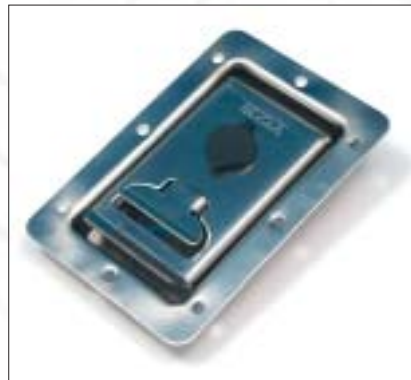
Ref. No.



314023

23882

Rustfrit lukkebeslag, ikke aflåseligt.
Vægt 580 g.



314024

314024

23883

Rustfrit lukkebeslag m. cylinderlås
samt beskyttelseshætte f. cylinderlås.
Vægt 700 g.

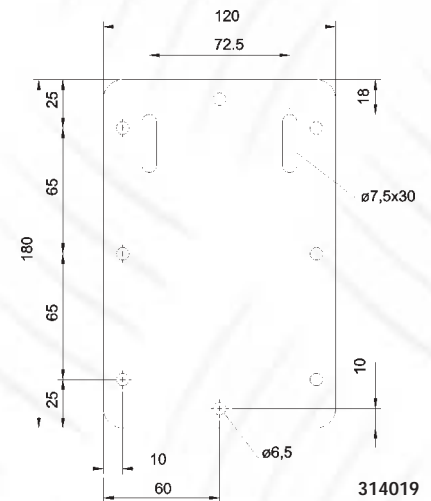


314025

314025

23884

Formstøbt gummipakning i 2 mm
tykkelse for lukkebeslag 314020,
314023 og 314024. Vægt 60 g.



314019

314019

23885

Bagplade i 2 mm rustfri plade for
lukkebeslag 314020, 314023 og 314024.
Vægt 245 g.

314026

23886

Låsecylinder for 314024.
Vægt 43 g.

314016

23887

Beskyttelseshætte for 314024.
Vægt 2 g.